



Mazak
Your Partner for Innovation

Die optimale CAD/CAM-Lösung für Mazak Multifunktionsmaschinen

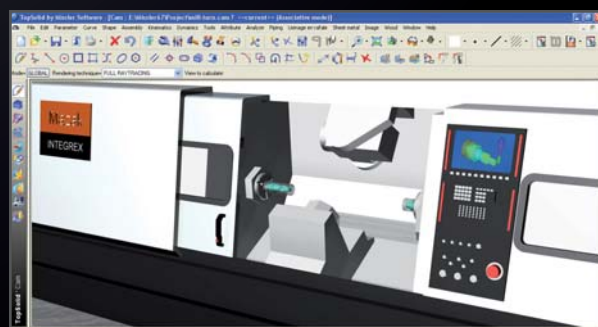
TopSolid'Cam ist eine CAD/CAM-Anwendung zur Steuerung von CNC Dreh- und Fräsmaschinen. Maschinensimulation, Kollisionskontrolle, Spindelsynchronisierung, automatische Rohteilverwaltung und die Visualisierung des Spanabtrags sind wichtige Funktionen von TopSolid'Cam.

Mazak ist einer der weltweit führenden Anbieter von Multifunktionsmaschinen und arbeitet eng mit Messler Software zusammen. Die hochleistungsfähige TopSolid'Cam Software ermöglicht es, die Möglichkeiten der hochtechnologischen Mazak Multifunktionsmaschinen voll auszuschöpfen.

TopSolid'Cam Komfort und Sicherheit beim Programmieren

TopSolid'Cam ist eine komplett integrierte Lösung, mit der alle Dreh- und Fräszentren auf unterschiedlichste Weise gesteuert werden können:

- ▶ 2-Achsen Drehen und Fräsen
- ▶ 3-Achsen Fräsen
- ▶ Fräsen mit 4-bzw. 5 positionierten Achsen
- ▶ Fräsen mit 4-bzw. 5 simultanen Achsen
- ▶ Drehen mit multiplen Achsen
- ▶ Komplexe Synchronisierung und Simulation



Synchronisierung und komplexe Simulation.

MASTER YOUR
MANUFACTURING PROCESS

Mazak und Missler Software arbeiten seit 2005 zusammen und dank der kompetenten Missler Softwarehändler können Interessenten nun weltweit von dieser Kooperation profitieren.

Das Ergebnis sind optimale lokale Kundenlösungen. Die Anwender profitieren von geprüften Postprozessoren, exzellenten Maschinensimulationen sowie Support.

Folgende TopSolid'Cam-Funktionen haben **Mazak** Anwender überzeugt:

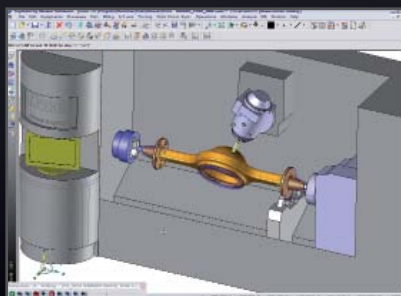
- ▶ Topologische Bauteilerkennung
- ▶ Formenerkennung um dem Anwender die bestmögliche Methode zum Abtragen der Späne vorzuschlagen
- ▶ Simulationen
- ▶ Automatische Rohteilverwaltung während der Fertigungsvorgänge
- ▶ Kollisionskontrolle
- ▶ TopSolid-Featureerkennung



Eine schnelle und sichere Fertigung mit **Mazak** Maschinen und TopSolid'Cam:

- ▶ Gewinnen Sie Zeit und Produktivität
- ▶ Steigern Sie Ihre Flexibilität und Sicherheit durch ein angepasstes CAD/CAM-System
- ▶ Arbeiten Sie mit weltweiten Maschinen- und Softwareführern im Multifunktionsbereich – und Sie sind auf der sicheren Seite!

TopSolid'Cam für **Mazak** von Missler Software: Die beste Lösung um die Produktivität bei der Herstellung komplexer Teile zu steigern.



Fräsen mit 4-bzw. 5 positionierten Achsen.

