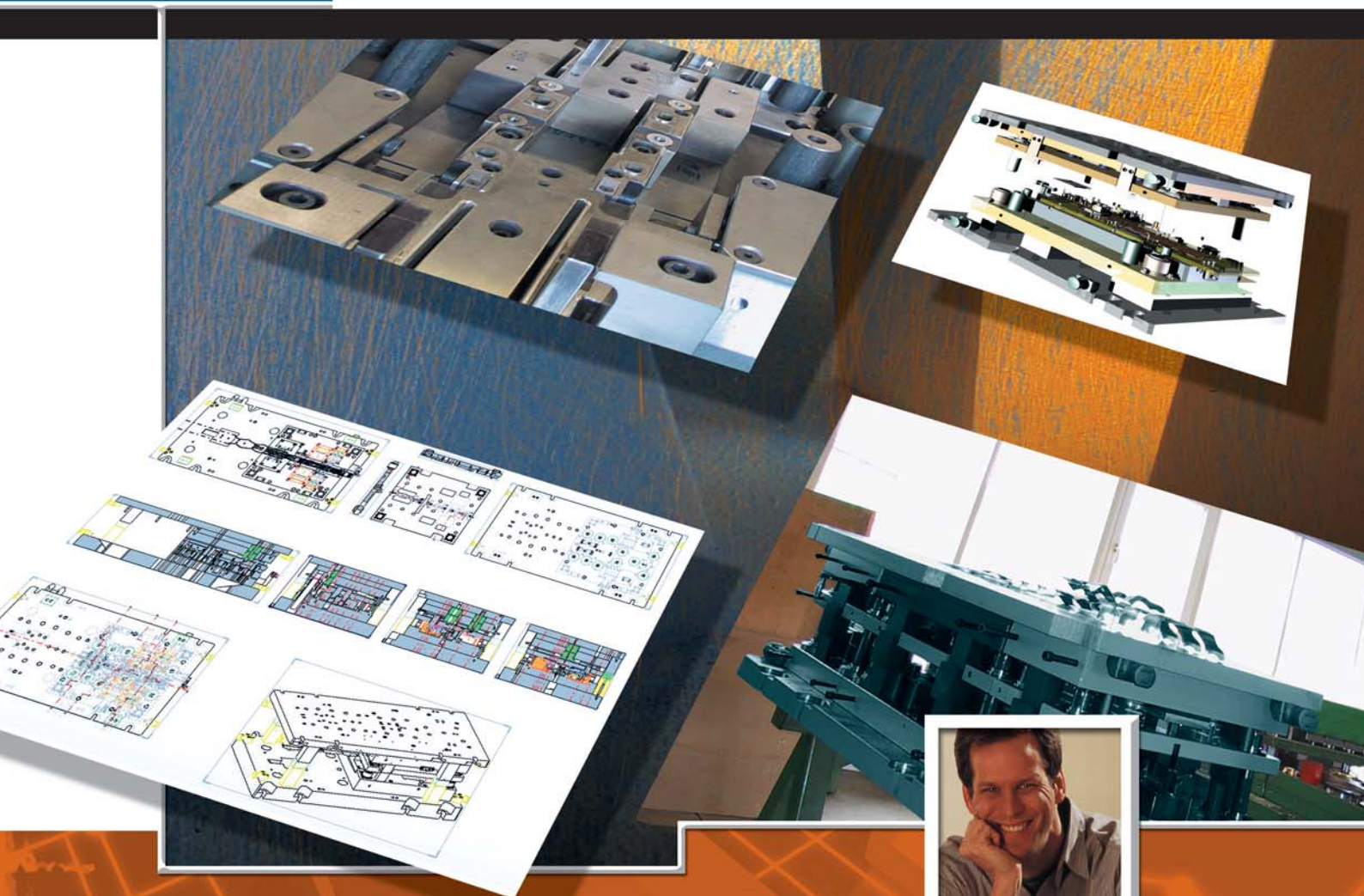


# TopSolid'Progress



## A Solução CAD para ferramentas de punção e dobra

- Rápida recuperação de dados digitais em 3D
- Simulação de operações de desdobra, dobras e cortes
- Rápida geração das imagens da tira
- Ampla biblioteca de estruturas e componentes normalizados
- Cálculo de punções e ferramentas com tolerâncias e folgas
- Simulação da cinemática da ferramenta
- Criação de detalhamentos e BOMs para fabricantes de ferramentas
- Geração automática de todas as geometrias

A Solução CAD/CAM Integrada

[www.topsolid.com.br](http://www.topsolid.com.br)

 **Missler**  
SOFTWARE



# TopSolid'Progress

## Desenvolvimento completo de ferramentas de corte em 3D

Uma solução CAD eficiente para corte e/ou ferramentas extensas permitem o projeto da tira simplesmente inserindo e projetando estações, e ao mesmo tempo assegurando a associatividade completa da peça. Este deve ser compatível com uma poderosa solução CAD/CAM como o TopSolid. A solução CAD deve ser capaz de intercambiar com formas livres, além de trabalhar com mecanismos e usinagens sem interromper a corrente de processo digital. Além disso, o software precisa fornecer componentes e processos específicos para a indústria. O TopSolid'Progress reúne todas essas necessidades e é portanto a mais importante solução CAD para projetar as ferramentas de corte em 3D.

### Recuperação de dados

- IGES, DXF, Catia, STEP, SAT, Parasolid
- Modelador integrado de superfícies e sólidos

### Reconhecimento de peças de chapa de metal

- Tratamento de dados
- Reconstrução segura da geometria da peça de chapa de metal
- Identificação das dobras

### Desdobramento da peça

- Cálculo das deformações
- Captura das dobras reconhecidas a levar em conta

### Criação das tiras

- Associatividade das tiras e peças
- Tiras para múltiplas peças
- Simples inserção e/ou exclusão de estações

### Biblioteca de peças padrões e avançadas

- Catálogo do fornecedor global (Europa, Japão, USA)

### Biblioteca de componentes e processos

- Colunas, molas, parafusos, punções, ferramentas, etc.
- Processos de usinagem (qualidade, folgas, planejamento, ...)
- Fácil adição de componentes personalizados

### Projeto com ferramentas abertas e fechadas

#### Controle por níveis de ferramentas

- Classificação automática de componentes e peças (placas de molde, colunas, parafusos, molas, etc.)
- Ativação e desativação imediata de níveis

#### Criação dos detalhamentos

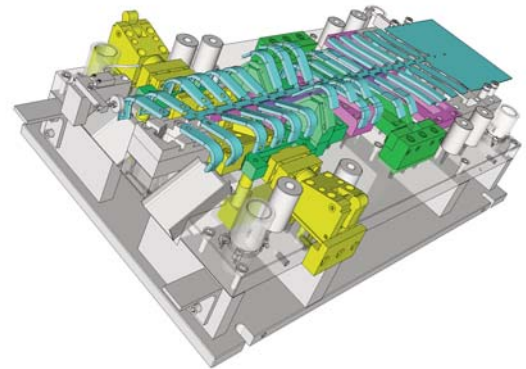
- Dimensões para os fabricantes de ferramentas, via referência

#### Lista de peças

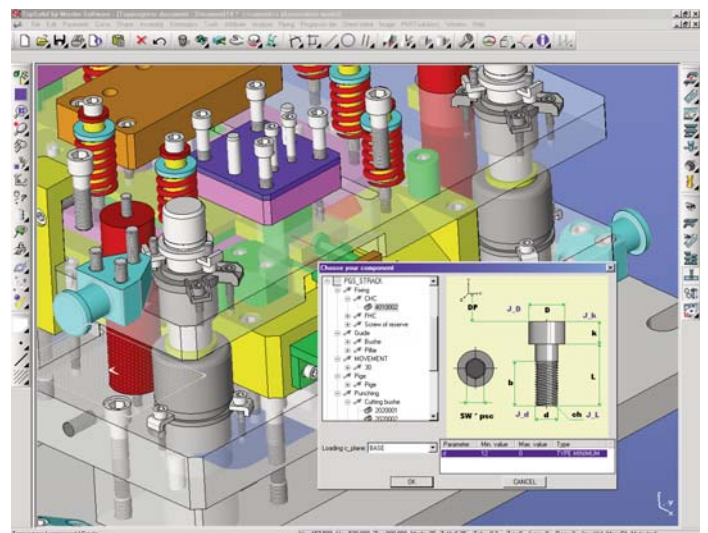
- As referências e classificações das listas de peças para fabricantes de ferramentas de corte

#### Integração CAD/CAM

- A solução CAD do TopSolid com cinemática integrada
- A solução CAD do TopSolid'Electrode para projetar o eletrodo
- Soluções CAM do TopSolid'Cam (fresamento) e TopSolid'Wire (fio EDM)
- Solução CAM GOelan



Ferramenta de corte: ferramenta e tira por Ripoche na França.



O TopSolid'Progress incorpora todos os componentes específicos das indústrias juntos com os procedimentos de montagem e técnicas de usinagem associadas.

### Sobre a Missler Software

A Missler Software é a segunda maior fornecedora Francesa de soluções CAD, CAM, ERP e PDM. A linha de produtos da empresa inclui o TopSolid, TopManufacturing e GOelan. A Missler Software foi originada da união da Missler Informatique, TopCad, Catalpa e CN Industries. Como resultado, a gama de produtos da Missler inclui um moderno software de soluções amplo para a indústria de engenharia mecânica (projetos mecânicos gerais, mecanismos especiais, ferramentas, caldeiraria,...) e para indústrias de chapa de metal e mobiliária. Empresas no mundo todo estão utilizando as soluções TopSolid – a parte de exportação desta linha de produto atinge mais de 60%.

### Missler Software Brasil

Rua Dr. Diogo de Faria, 1084, Vila Mariana – São Paulo.  
Fone/Fax: +55 (11) 5084-0048  
E-mail: vendas@topsolid.com.br