

TopSolid'Mold



Poderosa solução CAD para projetistas de molde

- Rápida recuperação de dados 3D
- Cálculo automático das superfícies de partição
- Projetos de ferramentas em 3D (construção de blocos, gavetas, etc.)
- Utilização de estruturas padrões
- Acesso a todos os catálogos de fornecedores
- Fácil geração de circuitos de refrigeração
- Evita colisão
- Criação de detalhamentos e Lista de materiais para fabricantes de molde
- Simulação da cinemática da ferramenta
- Geração automática de todas as geometrias

A Solução CAD/CAM Integrada

www.topsolid.com.br

 **Missler**
SOFTWARE

Solução CAD/CAM para projetar e usar moldes

Ser eficiente, uma solução CAD para molde precisa permitir um alto grau de automação para operações frequentes de ferramentas de design. Além disso, a solução precisa ser integrada em uma poderosa solução CAD/CAM que pode ser utilizada em múltiplas aplicações. O sistema CAD/CAM deve ser capaz de processar a cavidade das peças, projetos mecânicos em geral e de fabricação e ao mesmo tempo ser paramétrico e associativo. O TopSolid'Mold reúne todas essas necessidades e por essa razão se torna um dos sistemas principais para projetar molde pelo mundo inteiro em um curto período de tempo.

Recuperação de dados

- IGES, DXF, Catia, STEP, SAT, Parasolid
- Superfície integrada e modelador de sólido

Cálculo dos machos e cavidades do molde

- Busca automática das curvas da superfície de partição
- Reconhecimento das áreas contendo ângulos
- Separação automática dos machos e cavidades

Projeto da gaveta

- Adaptação dos perfis e folgas
- Guias lineares, ...

Biblioteca de base de molde

- Catálogo global do fornecedor (Europa, Japão, USA)

Bibliotecas de componentes e processos

- Colunas, ejetores, espaçadores, bicos, parafusos...
- Processos de usinagem (qualidade, folgas, tabelas...)

Circuitos de refrigeração

- Folgas de segurança e checagem de colisão
- Folgas de segurança e checagem de colisão

Controle pelos níveis do molde

- Classificação automática de componentes e peças (placas de molde, circuitos, colunas, parafusos...)
- Ativação de desativação imediata de níveis

Criação de detalhamentos

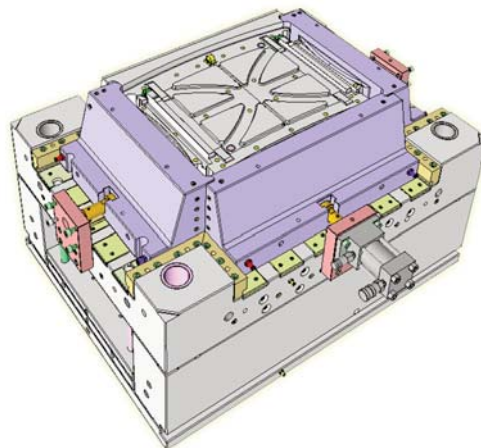
- Vistas específicas para projetos de molde
- Dimensões para fabricantes de moldes, pelas referências

Lista de peças

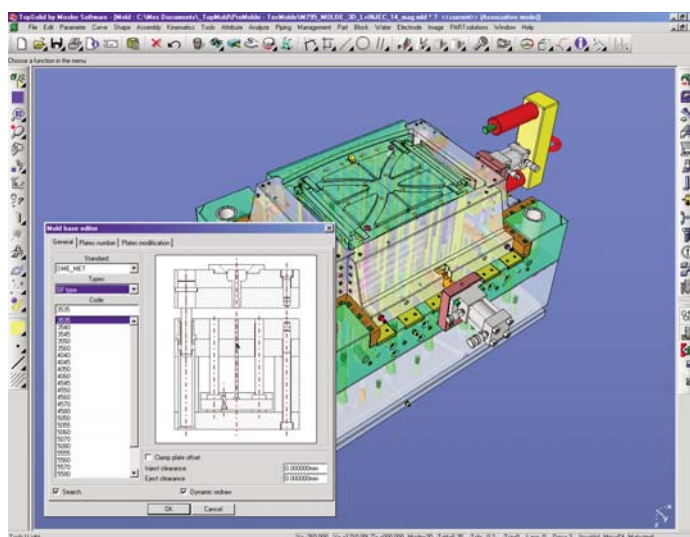
- Lista de referência das peças e classificação para fabricantes de moldes

Integração CAD/CAM

- A solução CAD TopSolid com cinemática integrada
- A solução CAD TopSolid'Electrode para projetar eletrodos
- As soluções CAM TopSolid'Cam (fresamento) e TopSolid'Wire (fio EDM)



Projeto de um molde 3D pela Promolde em Portugal.



O TopSolid'Mold oferece a você uma biblioteca rica de componentes padrões de molde.

Sobre a Missler Software

A Missler Software é a segunda maior fornecedora Francesa de soluções CAD, CAM, ERP e PDM. A linha de produtos da empresa inclui o TopSolid, TopManufacturing e GOelan. A Missler Software foi originada da união da Missler Informatique, TopCad, Catalpa e CN Industries. Como resultado, a gama de produtos da Missler inclui um moderno software de soluções amplo para a indústria de engenharia mecânica (projetos mecânicos gerais, mecanismos especiais, ferramentas, caldeiraria,...) e para indústrias de chapa de metal e mobiliária. Empresas no mundo todo estão utilizando as soluções TopSolid – a parte de exportação desta linha de produto atinge mais de 60%.

Missler Software Brasil

Rua Dr. Diogo de Faria, 1084, Vila Mariana – São Paulo.
Fone/Fax: +55 (11) 5084-0048
E-mail: vendas@topsolid.com.br